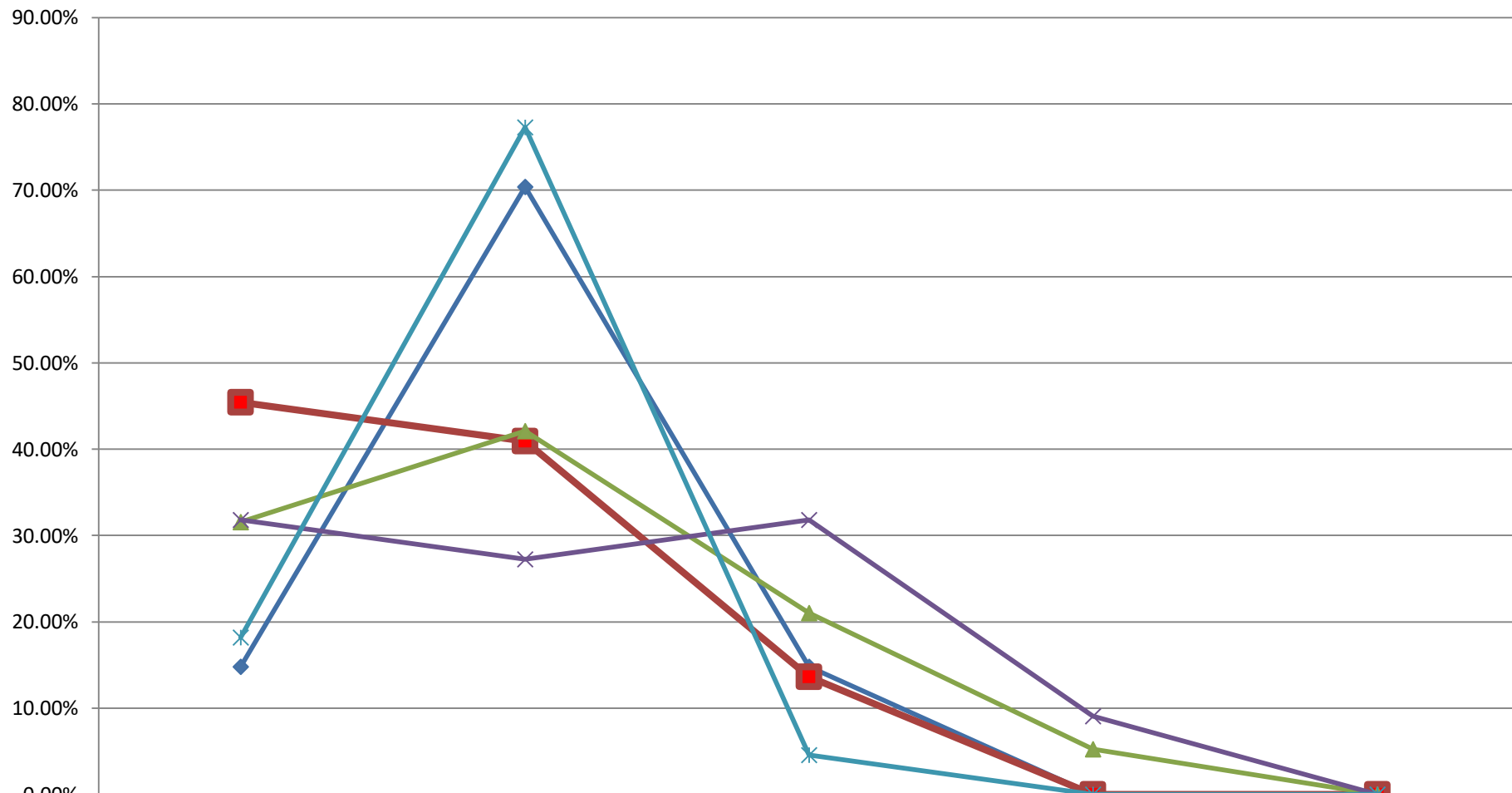


Муниципальное общеобразовательное учреждение
«Средняя общеобразовательная школа №1 г.Ершова Саратовской области»

Анализ результатов мониторинга
уровня сформированности
функциональной грамотности
обучающихся 8, 9 классов
2021-2022 уч.г.

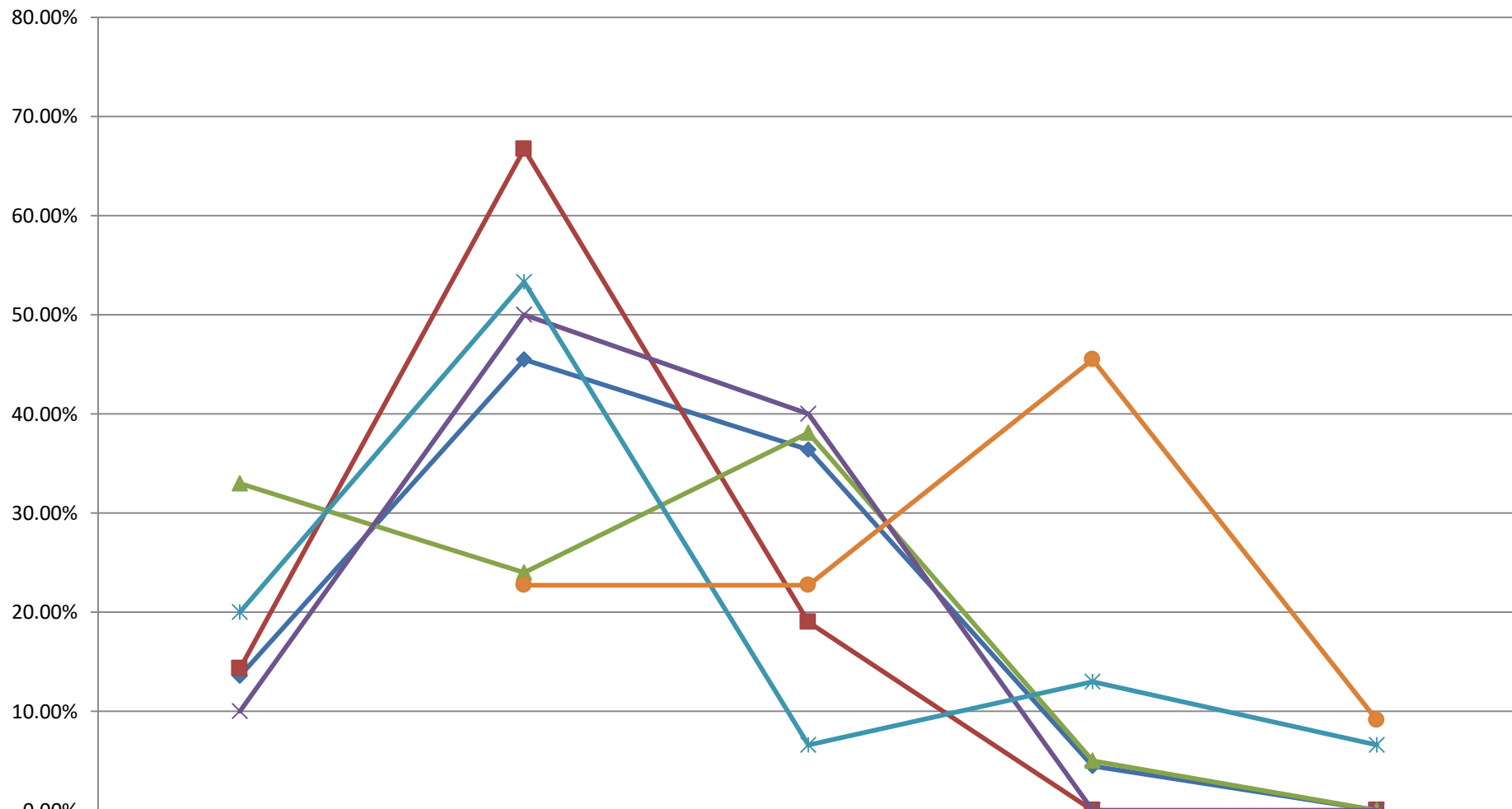
г. Ершов, 2022г.

Входной мониторинг уровня сформированности функциональной грамотности обучающихся 8 классов 2021-2022 уч. г.



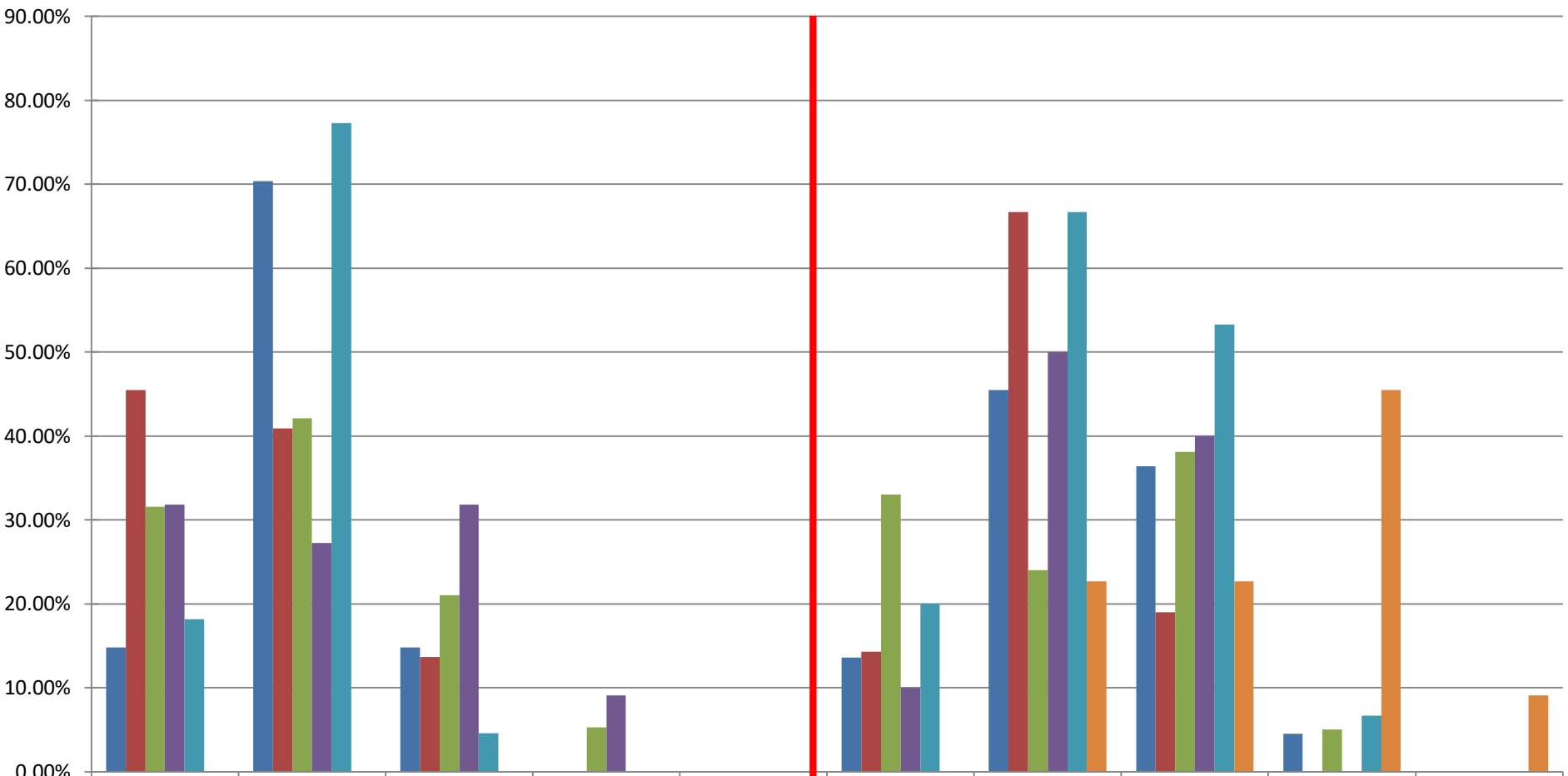
	недопустимый (входной)	низкий (входной)	базовый (входной)	повышенный (входной)	высокий (входной)
ЧГ	14.81%	70.37%	14.81%	0.00%	0.00%
МГ	45.45%	40.91%	13.64%	0.00%	0.00%
ЕНГ	31.58%	42.11%	21.05%	5.26%	0.00%
КМ	31.82%	27.27%	31.82%	9.09%	0.00%
ГК	18.18%	77.27%	4.55%	0.00%	0.00%
ФГ					

Промежуточный мониторинг уровня сформированности функциональной грамотности обучающихся 8 классов 2021-2022 уч.г.



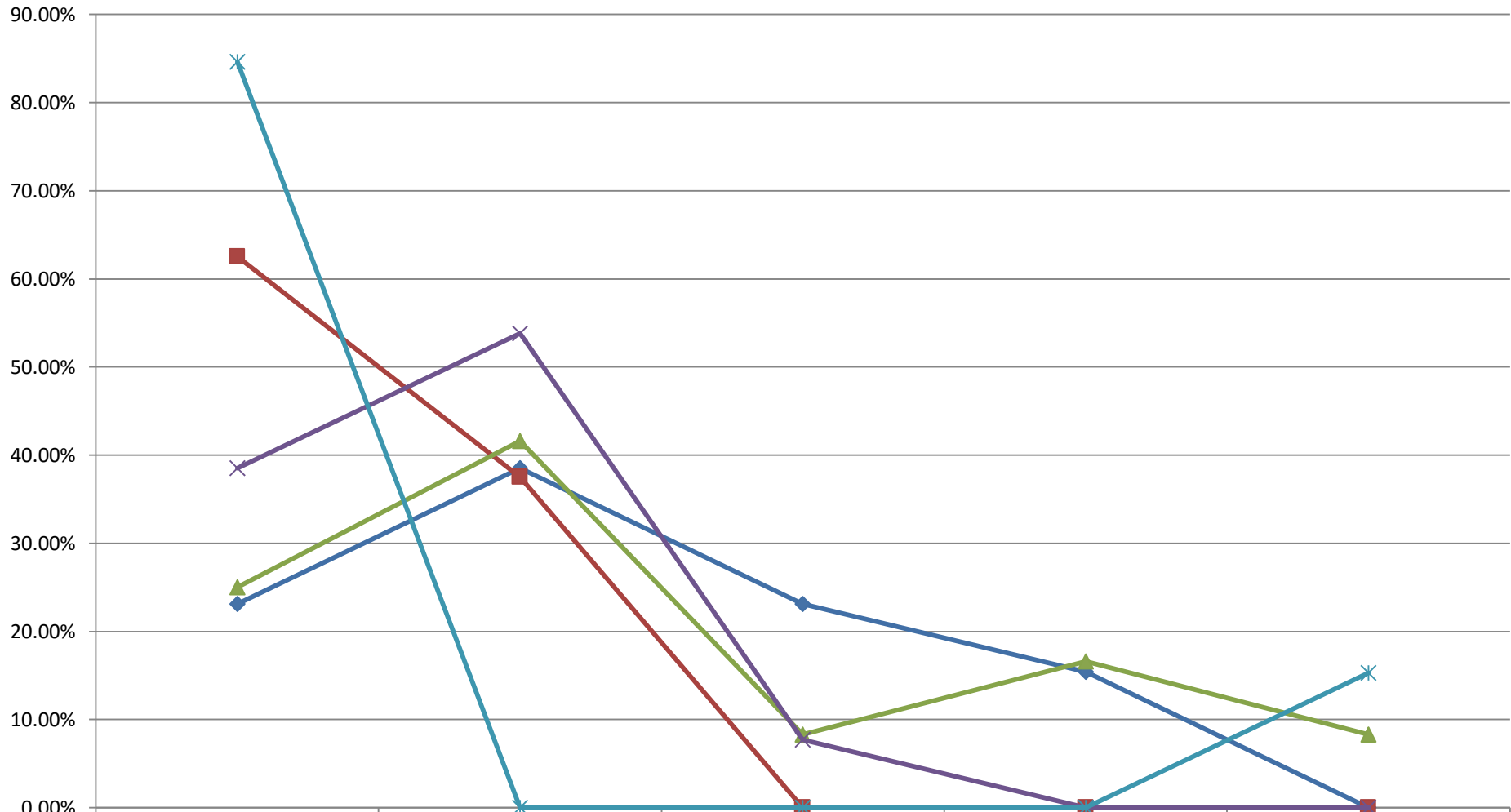
	недопустимый (промежуточный)	низкий (промежуточный)	базовый (промежуточный)	повышенный (промежуточный)	высокий (промежуточный)
◆ ЧГ	13.60%	45.50%	36.40%	4.50%	0.00%
■ МГ	14.30%	66.70%	19.00%	0.00%	0.00%
▲ ЕНГ	33.00%	24.00%	38.10%	5.00%	0.00%
✕ КМ	10.00%	50.00%	40.00%	0.00%	0.00%
✱ ГК	20.00%	53.30%	6.60%	13.00%	6.60%
● ФГ		22.70%	22.70%	45.50%	9.10%

**Мониторинг уровня сформированности функциональной грамотности
8 классов 2021-2022 уч. г.**



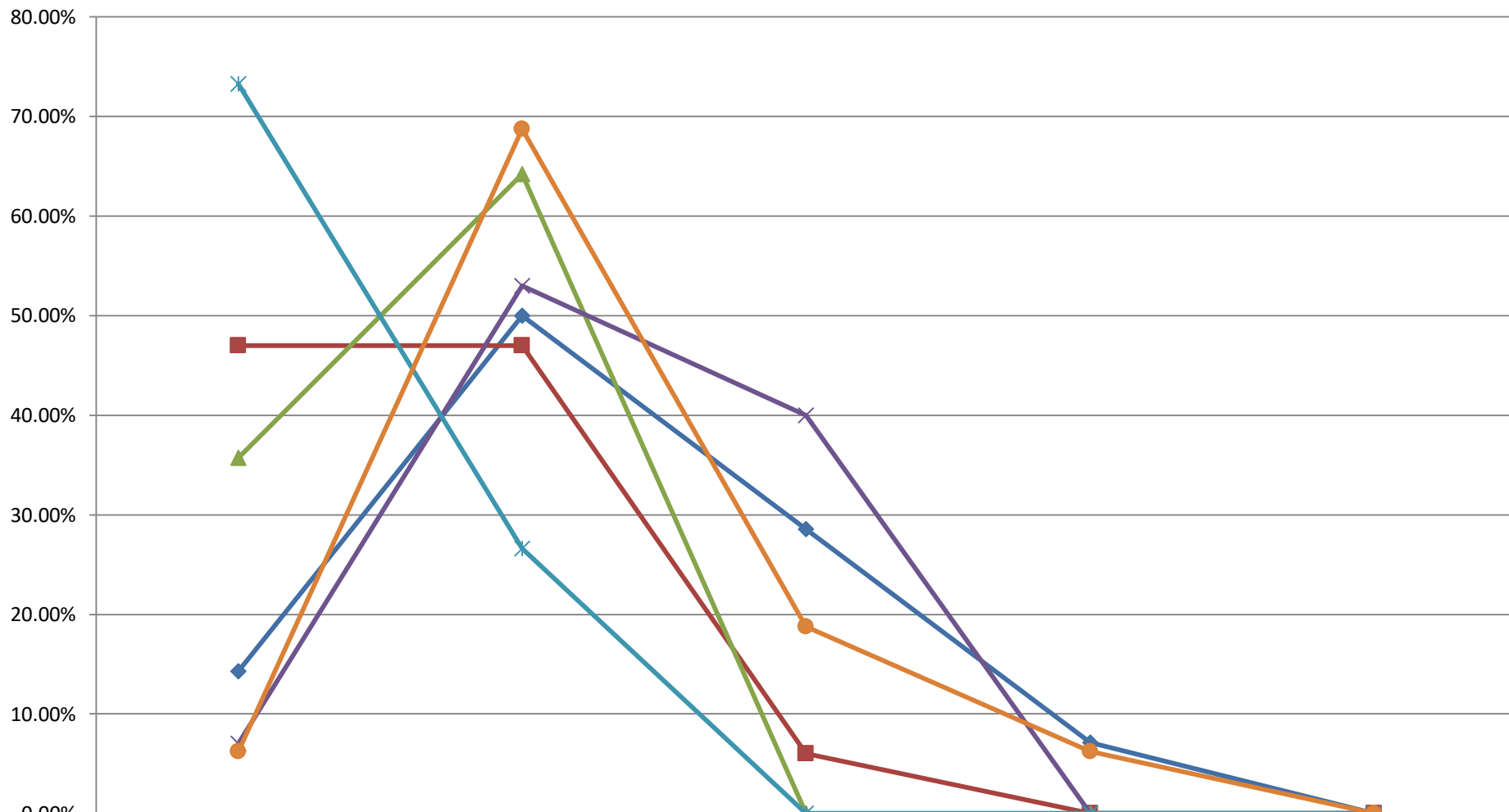
	недопустимый (входной)	низкий (входной)	базовый (входной)	повышенный (входной)	высокий (входной)	недопустимый (промежуточный)	низкий (промежуточный)	базовый (промежуточный)	повышенный (промежуточный)	высокий (промежуточный)
■ ЧГ	14.81%	70.37%	14.81%	0.00%	0.00%	13.60%	45.50%	36.40%	4.50%	0.00%
■ МГ	45.45%	40.91%	13.64%	0.00%	0.00%	14.30%	66.70%	19.00%	0.00%	0.00%
■ ЕНГ	31.58%	42.11%	21.05%	5.26%	0.00%	33.00%	24.00%	38.10%	5.00%	0.00%
■ КМ	31.82%	27.27%	31.82%	9.09%	0.00%	10.00%	50.00%	40.00%	0.00%	0.00%
■ ГК	18.18%	77.27%	4.55%	0.00%	0.00%	20.00%	66.70%	53.30%	6.70%	0.00%
■ ФГ							22.70%	22.70%	45.50%	9.10%

Входной мониторинг уровня сформированности функциональной грамотности обучающихся 9 классов 2021-2022 уч.г



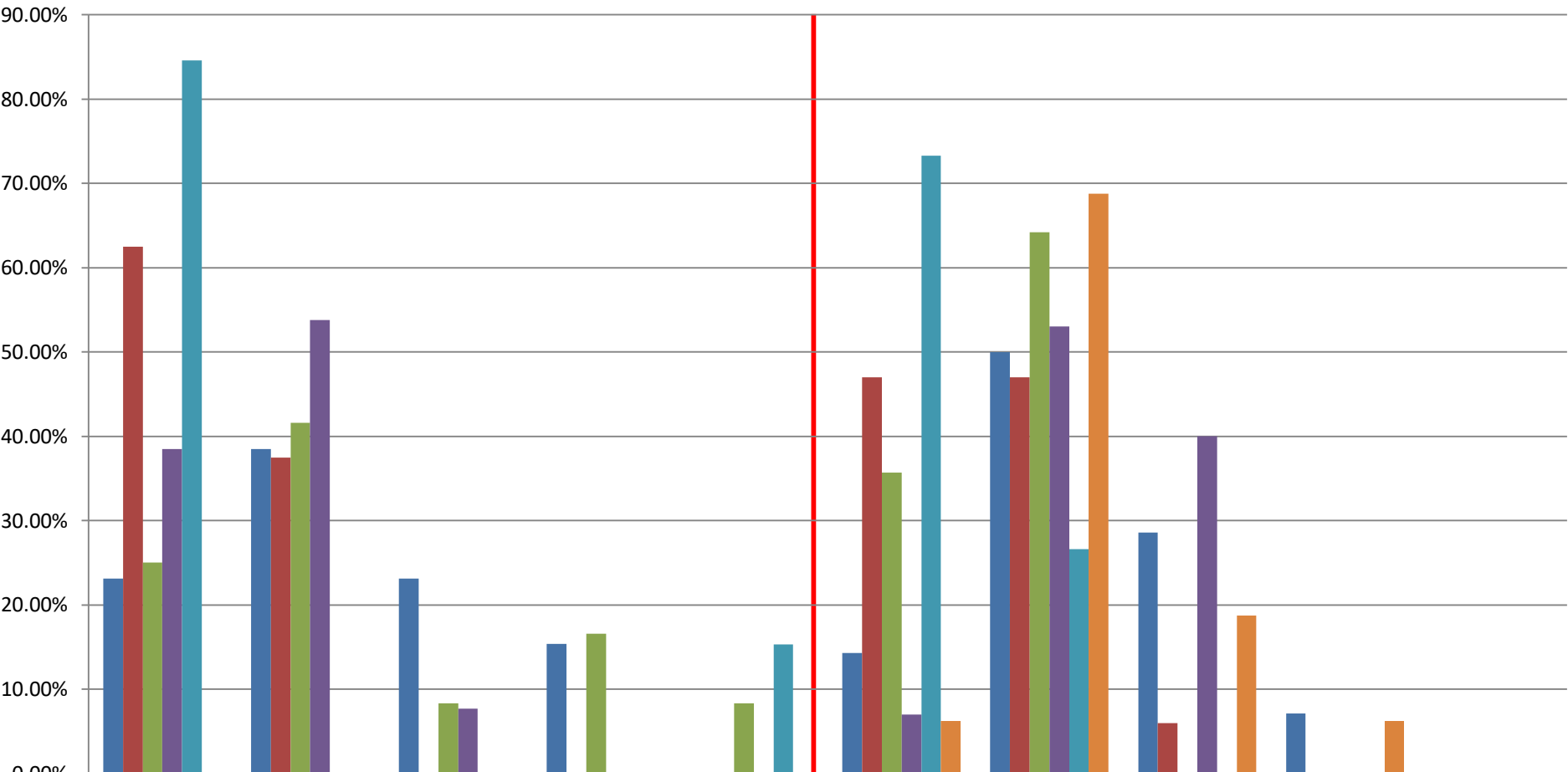
	недопустимый (входной)	низкий (входной)	базовый (входной)	повышенный (входной)	высокий (входной)
◆ ЧГ	23.10%	38.50%	23.10%	15.40%	0.00%
■ МГ	62.50%	37.50%	0.00%	0.00%	0.00%
▲ ЕНГ	25.00%	41.60%	8.30%	16.60%	8.30%
✕ КМ	38.50%	53.80%	7.70%	0.00%	0.00%
✱ ГК	84.60%	0.00%	0.00%	0.00%	15.30%
● ФГ					

Промежуточный мониторинг уровня сформированности функциональной грамотности обучающихся 9 классов 2021-2022 уч.г.



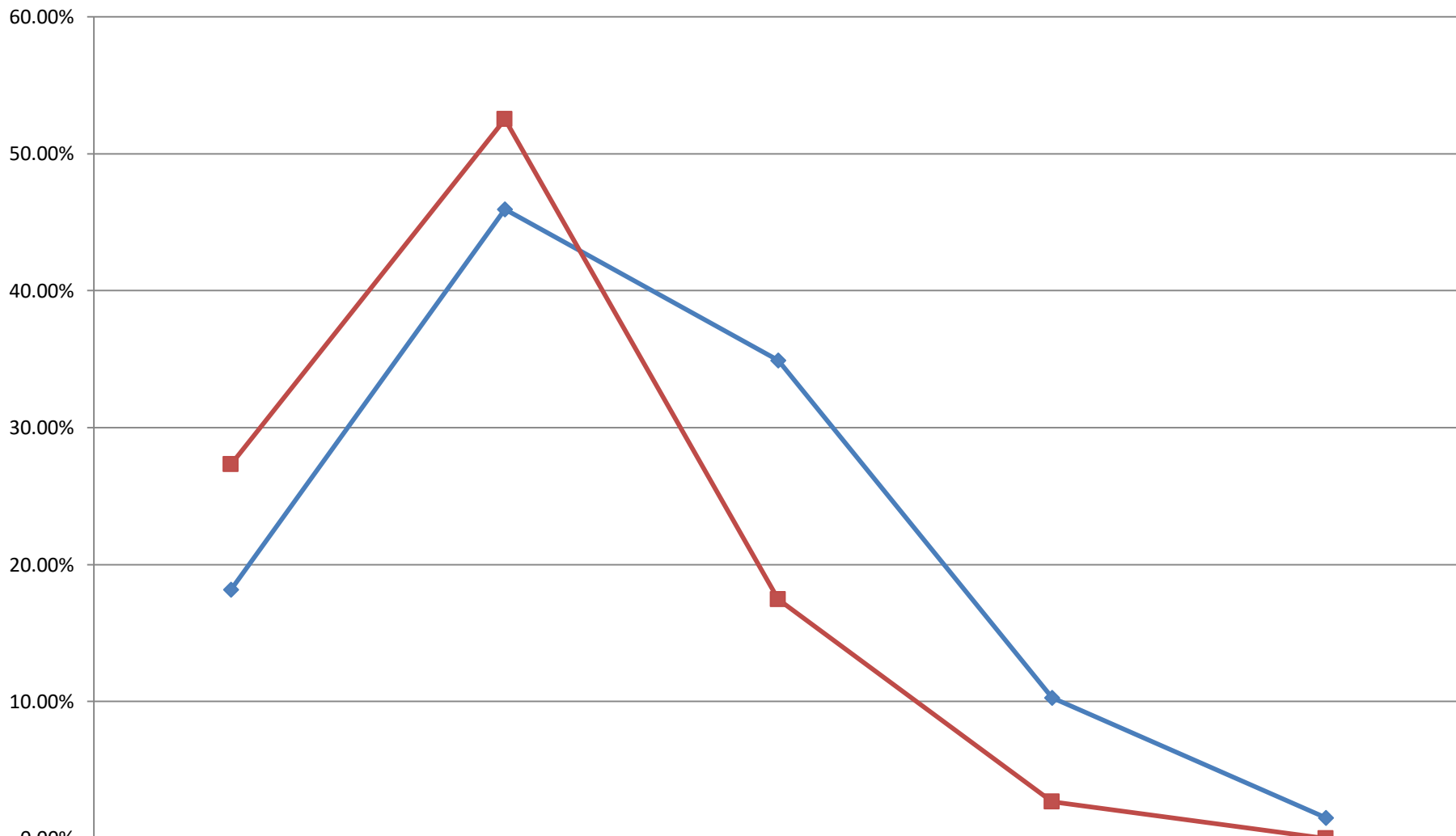
	недопустимый (промежуточный)	низкий (промежуточный)	базовый (промежуточный)	повышенный (промежуточный)	высокий (промежуточный)
◆ ЧГ	14.28%	50.00%	28.57%	7.14%	0.00%
■ МГ	47.00%	47.00%	6.00%	0.00%	0.00%
▲ ЕНГ	35.70%	64.20%	0.00%	0.00%	0.00%
✕ КМ	7.00%	53.00%	40.00%	0.00%	0.00%
✱ ГК	73.30%	26.60%	0.00%	0.00%	0.00%
● ФГ	6.25%	68.75%	18.75%	6.25%	0.00%

**Мониторинг уровня сформированности функциональной грамотности обучающихся
9 класса 2021-2022 уч.г.**



	недопустимый (входной)	низкий (входной)	базовый (входной)	повышенный (входной)	высокий (входной)	недопустимый (промежуточный)	низкий (промежуточный)	базовый (промежуточный)	повышенный (промежуточный)	высокий (промежуточный)
■ ЧГ	23.10%	38.50%	23.10%	15.40%	0.00%	14.28%	50.00%	28.57%	7.14%	0.00%
■ МГ	62.50%	37.50%	0.00%	0.00%	0.00%	47.00%	47.00%	6.00%	0.00%	0.00%
■ ЕНГ	25.00%	41.60%	8.30%	16.60%	8.30%	35.70%	64.20%	0.00%	0.00%	0.00%
■ КМ	38.50%	53.80%	7.70%	0.00%	0.00%	7.00%	53.00%	40.00%	0.00%	0.00%
■ ГК	84.60%	0.00%	0.00%	0.00%	15.30%	73.30%	26.60%	0.00%	0.00%	0.00%
■ ФГ						6.25%	68.75%	18.75%	6.25%	0.00%

**Сравнительный анализ результатов мониторинга
уровня сформированности функциональной грамотности
в 8 и 9 классах 2021-2022 уч.г**



8 класс	18.18%	45.93%	34.92%	10.28%	1.52%
9 класс	27.31%	52.51%	17.46%	2.68%	0.00%

Выводы

Уровень сформированности функциональной грамотности у подавляющего большинства обучающихся низкий.

ДИНАМИКА

Повысился уровень **креативного мышления** и в 8, и в 9 классе.

Повысился уровень **математической и читательской грамотности, глобальных компетенций** в 8 классе

Практически не изменился уровень **глобальных компетенций** в 9 классе

Понизился уровень **естественно-научной грамотности** в 9 классе

В целом, уровень сформированности функциональной грамотности в 8-х классах выше, чем в 9 -х